



## Specifikationer

|   |                         |                                  |
|---|-------------------------|----------------------------------|
| Km<br>97.000                            | Km/l<br>37,8            | 1. registrering<br>November 2020 |
| Modelår<br>2021                         | Nypris<br>DKK 403.916,- | HK / Nm<br>218 HK / 400 Nm       |
| Type<br>Sedan                           | 0-100 km/t<br>7,4 sek   | Tophastighed<br>222 km/t         |
| Drivmiddel<br>Benzin / EI               | Trækjul<br>Forhjul      | Tank<br>50 l                     |
| Grøn ejeravgift<br>DKK 1.140,- / årligt | Geartype<br>Automatgear | Gear<br>6 gear                   |

## VW Passat

1,4 GTE+ Pro DSG

**DKK 209.800,-**

Kontantpris

## Beskrivelse af VW Passat

1 EJERS DANSK BIL - ALLE SERVICE OVERHOLDT HOS VW - SOMMER/VINTERHJUL - AFT. TRÆK 1.600 KG.

Fabriksmonteret ekstraudstyr:

8H8H - Aquamarine blå metallic

WHL - Designpakke

WHL - Komfortpakke

W62 - DK Teknik pakke

2PT - R-Line Multifunk. læderrat, opvarmeligt inkl. DSG skiftefunktion

8H8H - Metallak "Aquamarine Blue"

Servicehistorik hos VW:

D. 27/10-2021 v. 15.365 km.

D. 27/09-2022 v. 33.294 km.

D. 20/09-2023 v. 52.663 km.

D. 08/05-2024 v. 63.230 km.

D. 10/04-2025 v. 77.557 km.

D. 23/10-2025 v. 91.813 km.

Eksteriør:

17" org. alufælge m. sommerdæk, 17" alufælge m. vinterdæk, el-klapbare sidespejle m/varme, blanke rudelister, LED kørelys, FULL LED forlygter, LED baglygter, aftageligt træk 1.600 kg., metallak "Aquamarine Blue".

Interiør:

Kørecomputer, digitalt cockpit m. full-size kortvisning, multifunktionsrat, R-line multifunktions læderrat, komplet lysegrå læder/alcantara-indtræk, sportssæder, højdejust. forsæder med justerbar lændestøtte, delvis el indst. førersæde med 4 vejs el-justerbar lændestøtte, splitbagsæde, midterarm læn, kopholder, interiørlist i blankt alu-look.

Komfort:

Automatgear, ratgearskifte, varme i rat, 3 zone klima, køl i handskerum, elektrisk kabinevarmer m. timer, fjernb. centrallås i nøgler, nøglefri adgang, nøglefri tænding, adaptiv fartpilot med kø-assistent, travel assist, aut. nedbl. bakspejl, udv. temp. måler, 3 trins sædevarme, 4x el-ruder, automatisk start/stop, el betjent bagklap, elektrisk parkeringsbremse inkl. hill-hold, headup display, trådløs mobiloplading, type-2 ladekabel medfølger.

Multimedia:

DAB+ radio m. ratbet., org. 9,2" touch navigation PRO, digitalt cockpit m. kortvisning, håndfrit til mobil, musikstreaming via bluetooth, trådløs Android Auto & Apple Carplay, USB-C tilslutning.

Sikkerhed:

Regnsensor, bakkamera, parkeringssensor (bag) & parkeringssensor (for) m. visuel visning, dæktryksmåler, træthedsregistrering, skiltegenkendelse, intelligent hastighedsassistent, travel assist, isofix, automatisk lys, fjernlysassistent, 6 airbags, esp, aktiv vognbaneassistent, automatisk nødbremsesystem, auto hold, automatisk nødassistent.

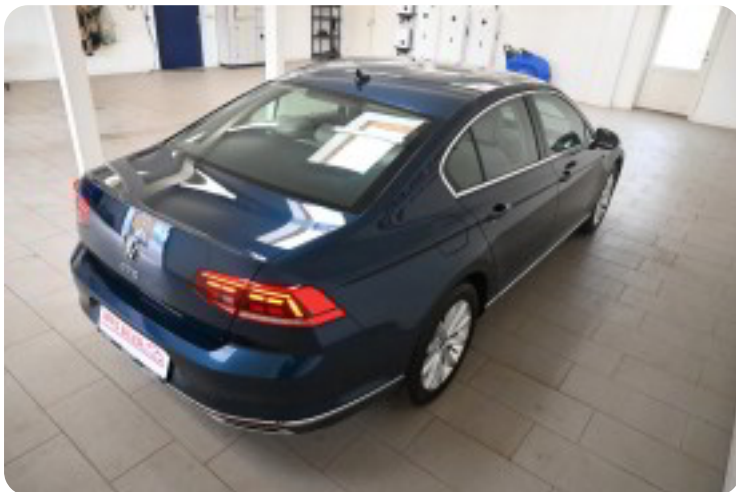
Om denne bil:

Hysterisk velholdt 1 ejers Passat GTE i en sjælden fin sammensætning & absolut topudstyret, bilen er med lysegrå Læder/alcantara-kabine & i den flotte metallak "Aquamarine Blue".

Bemærk bilen er i plus versionen med PRO pakke & tilkøbt med yderligere design, komfort & teknikpakke.

Bilen er passet slavisk med alle service eftersyn hos VW & er monteret med aft. træk til 1.600 kg. samt komplette vinterhjul på alufælge medfølger.

## Billeder (18)



Se flere billeder på: [joers.dk/biler/vw-passat-gte-pro-dsg-fzhpn88xjnc](https://joers.dk/biler/vw-passat-gte-pro-dsg-fzhpn88xjnc)

## Udstyrsliste (61)

1

16" alufælge 17" alufælge

3

3 zone klima

4

4x el-ruder

6

6 airbags

a

adaptiv fartpilot (kø-assistent) aftageligt anhængertræk autohold automatgear  
automatisk nedblændeligt bakspejl automatisk nødassistent automatisk nødbremse

A

Android Auto Apple CarPlay Automatisk lys Automatisk start/stop

b

bakkamera

D

DAB+ radio

d

digitalt cockpit dæktryksmåler

e

el-betjent bagklap el-indstilleligt førersæde el-klapbare sidespejle med varme elektrisk kabinevarmer  
elektrisk parkeringsbremse

E

ESP

f

fjernbetjent centrallås fjernlysassistent fuld LED forlygter

h

head-up display højdejusterbare forsæder håndfri til mobil

i

intelligent hastighedsassistent

l

## ISOFIX

**k**  
keyless go   køl i handskerum   kørecomputer

**L**  
LED baglygter   LED kørelys

**I**  
læderindtræk   læderrat   lændestøtte (justerbar)

**m**  
multifunktionsrat   musikstreaming via Bluetooth

**n**  
navigation   nøglefri adgang

**p**  
parkeringssensor (bag)   parkeringssensor (for)

**r**  
ratgearskifte   ratvarme

**R**  
Regnsensor

**s**  
skiltegenkendelse   splitbagsæde   sportssæder   sædevarme

**t**  
træthedsregistrering   trådløs mobilopladning

**T**  
Type 2 ladekabel

**u**  
udvendig temperaturmåler

**U**  
USB-C tilslutning

**v**  
vognbaneassistent