



## Specifikationer

Km 144.000	Km/l 19,6	1. registrering Marts 2017
Modelår 2016	Nypris DKK 584.988,-	HK / Nm 197 HK
Type SUV	0-100 km/t 8,3 sek	Tophastighed 180 km/t
Drivmiddel Benzin / El	Trækjul 4 hjul	Tank 56 l
Grøn ejeravgift DKK 1.600,- / årligt	Geartype Automatgear	Gear 6 gear

## Toyota RAV4

2,5 Hybrid H4 MDS 4x4

**Solgt**

## Beskrivelse af Toyota RAV4

ABSOLUT TOPMODEL - 1 EJER - ALLE SERVICE OVERHOLDT HOS TOYOTA - DINITROLBEH. - TRÆK 1.650 KG.

### Highlights:

- 360 graders kamera
- Adaptiv fartpilot
- El-bagklap
- Eksklusiv tofarvet læderkabine
- 10 vejs el-indst. førersæde m. memory
- FULL LED forlygter inkl. fjernlys assistent
- Keyless go inkl. nøglefri adgang
- Toyota safety sense

### Service udført hos Toyota v. følgende kilometer:

- D. 17/11-2017 v. 14.755 km.
- D. 03/11-2018 v. 29.855 km.
- D. 29/10-2019 v. 45.682 km.
- D. 13/11-2020 v. 59.730 km.
- D. 17/11-2021 v. 74.919 km.
- D. 20/09-2022 v. 90.102 km.
- D. 07/08-2023 v. 106.225 km.
- D. 16/05-2024 v. 120.406 km.
- D. 03/01-2025 v. 135.805 km.

Her udbydes en yderst sjældnen model i den højeste udstyrsvariant H4 inkl. safety sense pakke med alt udstyret fra øverste hylde.

Bemærk bilens flotte premium farve "Dark Blue" & den eksklusive læderkabine i sort/gråt læder, som bare er nogle af højdepunkterne i denne ekstraordinære RAV4.

Bilen er med 4-hjulstræk & må derfor tage hele 1.650 kg. på krogen (2WD må kun trække 800 kg.).

### Eksteriør:

18" premium alufælge, el-klappbare sidespejle m/varme, tågelygter, LED kørellys, FULL LED forlygter, LED baglygter, sølv tagrælings, blanke rudelister, mørktonede ruder i bag, træk 1650 kg., Dinitrolbehandlet, premium lakering "Dark Blue".

### Interiør:

Kørecomputer premium, bagagerumsdækken, multifunktionsrat, læderrat, komplet premium læderindtræk i sort/gråt læder, læderbeklædt instrumentbord, højdejust. forsæder, 10 vejs el indst. førersæde m. memory inkl. el-justerbar lændestøtte, splitbagsæde, midterarmræn.

### Komfort:

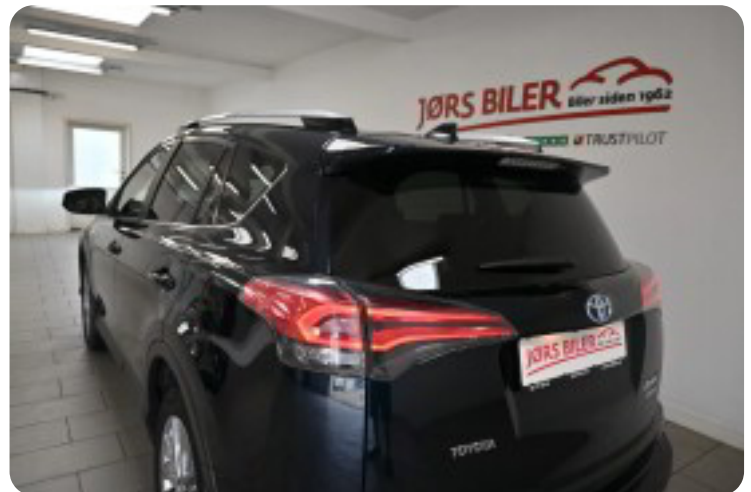
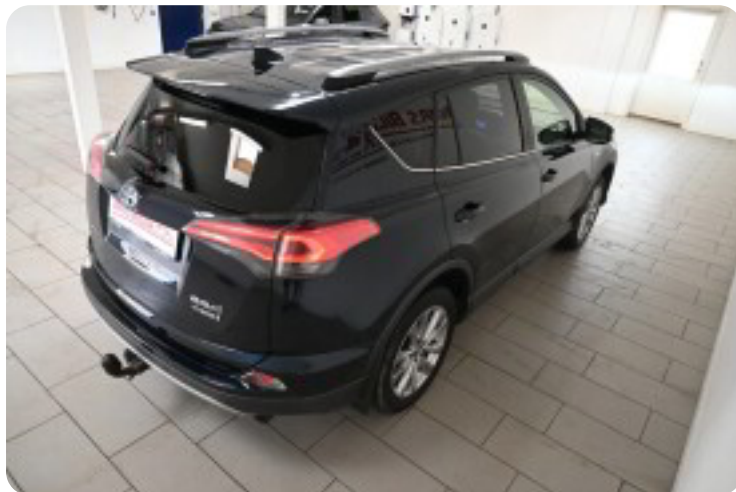
Automatgear, varme i rat, 2 zone klima, fjernb. centrallås i nøgler, nøglefri adgang, nøglefri tænding, adaptiv fartpilot, varme i forrude, aut. nedbl. bakspejl, udv. temp. måler, flertrins sædevarme, 4x el-ruder, automatisk start/stop, el betjent bagklap, cd/radio m. ratbet., håndfrit til mobil, musikstreaming via bluetooth, USB tilslutning, AUX tilslutning, drive mode settings.

### Sikkerhed:

Regnsensor, 360° kamera inkl. birdview, parkeringssensor (bag), parkeringssensor (for) m. visuel visning, dæktryksmåler, skiltegenkendelse, isofix, automatisk lys, fjernlysassistent, 7 airbags, esp, vognbaneassistent, blindvinkelsassistent, automatisk nødbremsesystem.

Kom til Næstved & oplev denne fantastiske RAV4 med en nypris i 2017 på over 600.000 kr. - det siger vist alt om hvor meget denne bil skiller sig ud fra andre RAV4?

## Billeder (18)



Se flere billeder på: [joers.dk/biler/toyota-rav4-hybrid-h4-mds-4x4-4jgloveobnq](https://joers.dk/biler/toyota-rav4-hybrid-h4-mds-4x4-4jgloveobnq)

## Udstyrsliste (58)

1

18" alufælge

2

2 zone klima

3

360° kamera

4

4x el-ruder

7

7 airbags

A

ABS bremses Auto. start/stop Automatisk lys AUX tilslutning

a

adaptiv fartpilot alufælge anhængertræk antispin automatgear

automatisk nedblændeligt bakspejl automatisk nødbremse automatisk start/stop

b

bagagerumsdækken blindvinkelsassistent

C

CD/radio

d

dæktryksmåler dæktryksystem

e

el-betjent bagklap el-indstilleligt førersæde med memory el-klapbare sidespejle med varme

E

ESP

f

fjernbetjent centrallås fjernlysassistent fuld LED forlygter

h

højdejusterbare forsæder håndfri til mobil

I

ISOFIX

## k

keyless go kørecomputer

## L

LED baglygter LED kørelys

## I

læderindtræk læderrat lændestøtte (justerbar)

## m

multifunktionsrat musikstreaming via Bluetooth mørktonede ruder bag

## n

nøglefri adgang

## o

opvarmet forrude

## p

parkeringsensor (bag) parkeringsensor (for)

## r

ratvarme regnsensor

## s

skiltegenkendelse splitbagsæde sædevarme

## t

tagræling tonede ruder tågelygter

## u

udvendig temperaturmåler

## U

USB tilslutning USB-A tilslutning

## v

vognbaneassistent