



Specifikationer

Km 102.000	Km/l 28,2	1. registrering Oktober 2020
Modelår 2021	Nypris DKK 485.828,-	HK / Nm 150 HK / 360 Nm
Type St.car	0-100 km/t 9,2 sek	Tophastighed 209 km/t
Drivmiddel Diesel	Trækjul Forhjul	Tank 66 l
Grøn ejeravgift DKK 2.300,- / årligt	Geartype Automatgear	Gear 7 gear

Skoda Superb

2,0 TDi 150 Business Executive
Combi DSG

Solgt

Beskrivelse af Skoda Superb

TOPMODEL - ALLE SERVICE OVERHOLDT - SOMMER/VINTERHJUL - AFT. TRÆK 2.000 KG.

Highlights:

- Komplet sort læder/alacantaraindtræk
- Digitalt cockpit m. kortvisning
- Induktionslader
- El-bagklap
- Crystal Lighting matrix LED forlygter
- 12 vejs el-justerbar fører & passagersæde
- Memoryfunk. førersæde
- Assistentpakke
- Apple Carplay & Android Auto
- Parkeringsassistent
- Metallak "Black Magic"

Udspecificeret standart & ekstraudstyr:

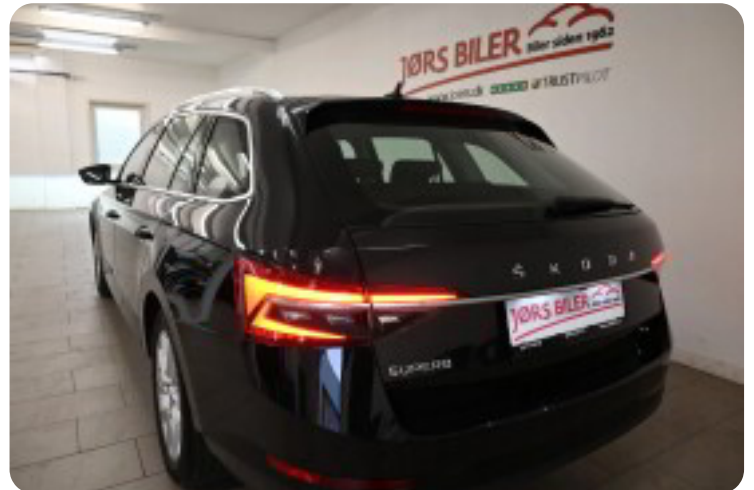
Aut.gear/tiptronic, ratgearskifte, 17" org. alufælge, vinterhjul, 3 zone klima, køl i handskerum & midterkonsol, fjernb. c-lås i nøgler, nøglefri betjening inkl. nøglefri adgang, kørecomputer, infocenter, auto. nedbl. bakspejl & sidespejl, udv. temp. måler, regnsensor, 3 trins sædevarme, 12 vejs el indst. førersæde m. memory, 12 vejs el indst. passagersæde, 4x el-ruder, el-klapbare sidespejle m. varme, automatisk parkerings system, bakkamera, parkeringssensor (bag), parkeringssensor (for) m. visuel visning, adaptiv fartpilot, træthedsregistrering, skiltegenkendelse, vognbaneassistent, blindvinkelsassistent, automatisk nødbremsesystem, udkørselsassistent, automatisk start/stop, el betjent bagklap, dæktryksmåler, elektrisk parkeringsbremse m. hill-hold assist, org. radio m. ratbet., DAB+ radio, org. navigation, multifunktionsrat, musikstreaming via bluetooth, Canton soundsystem m. aktiv subwoofer, bluetooth, digitalt cockpit m. kortvisning, Android Auto, Apple Carplay, USB tilslutning, trådløs mobiloplading, SD kortlæser, armlæn, isofix, bagagerumsdækken, kopholder, komplet srt læder/alacantara-indtræk, røget asketræslook interiørdekor, ambiente belysning m. farvetema, splitbagsæde, læderrat, tågelygter, automatisk lys, dynamisk fjernlysassistent, LED kørelys, Crystal Lighting FULL LED forlygter, 7 airbags, abs, esp, servo, blanke tagrælings & rudelister, ikke ryger, diesel partikel filter, aftag. træk 2.000 kg., service ok, lev. nysynet.

Virkelig flot & velholdt Skoda Superb i topmodellen "Business Executive" - med næsten alt tænkeligt udstyr - her mangler ikke noget.

Bemærk bilen er dansk fra ny & monteret med aft. træk til 2.000 kg. samt der medfølger komplette vinterhjul.

Virkelig velkørende bil med lave driftsomkostninger - opgivet til at køre hele 28,2 km./l. v. blandet kørsel & koster kun 1.150 kr. i halvårlig ejeravgift.

Billeder (18)



Se flere billeder på: joers.dk/biler/skoda-superb-tdi-150-business-executive-combi-dsg-sfjxbplzqfg

Udstyrsliste (52)

4

4x el-ruder

A

ABS bremses Android Auto Apple CarPlay Auto. start/stop Automatisk lys

a

adaptiv fartpilot aftageligt anhængertræk alufælge antispin armlæn automatgear

automatisk nedblændeligt bakspejl automatisk nødbremse automatisk parkeringssystem

b

bakkamera blindvinkelsassistent

B

Bluetooth

D

DAB+ radio

d

digitalt cockpit dæktryksystem

e

el-betjent bagklap el-indstillelige forsæder el-klapbare sidespejle med varme

elektrisk parkeringsbremse

f

fjernbetjent centrallås fjernlysassistent fuld LED forlygter

i

infocenter

I

ISOFIX

k

kørecomputer

L

LED kørelys

l

læderindtræk læderrat

m

musikstreaming via Bluetooth

n

navigation nøglefri adgang

p

parkeringsensor (bag) parkeringsensor (for)

r

ratgearskifte

S

SD-kortlæser

s

service ok servostyring skiltegenkendelse splitbagsæde sædevarme

t

tagræling træthedsregistrering trådløs mobilopladning tågelygter

U

USB tilslutning

v

vognbaneassistent