



Specifikationer

Km
91.000

Km/l
19,3

1. registrering
Oktober 2019

Modelår
2019

Nypris
DKK 286.007,-

HK / Nm
112 HK / 170 Nm

Type
CUV

0-100 km/t
12,4 sek

Tophastighed
170 km/t

Drivmiddel
Benzin

Trækjul
Forhjul

Tank
47 l

Grøn ejeravgift
DKK 2.220,- / årligt

Gear
Automatgear

Gear
6 gear

Suzuki S-Cross

1,0 Boosterjet Exclusive aut.

Solgt

Beskrivelse af Suzuki S-Cross

1 EJER - ALLE SERVICE OVERHOLDT - UNDERVOGNSBEH. - AFT. TRÆK 1.200 KG. - SOMMER/VINTERHJUL

Highlights:

- Panorama soltag m. el-dug
- El-skyde/vippe soltag
- Komplet sort læderkabine
- Keyless go inkl. nøglefri adgang
- LED forlygter m. LED kørelys
- Adaptiv fartpilot
- Org. navigation
- Parkeringssensor for & bag m. visuel visning
- Bakkamera
- Metallak "Perlemorshvid"

Udspecificeret standart & ekstraudstyr:

Aut.gear/tiptronic, ratgearskifte, 17" org. alufælge, vinterhjul, 2 zone klima, fjernb. c-lås i nøgler, nøglefri betjening inkl. nøglefri adgang, kørecomputer, infocenter, auto. nedbl. bakspejl, udv. temp. måler, regnsensor, flertrins sædevarme, højdejust. forsæder, el-soltag m. skyde/vippe-funk., panorama glastag m. el-dug, 4x el-ruder, el-klapbare sidespejle m. varme, bakkamera, parkeringssensor (bag), parkeringssensor (for) m. visuel visning, adaptiv fartpilot, automatisk nødbremsesystem, automatisk start/stop, dæktryksmåler, org. radio m. ratbet., org. touch navigation, multifunktionsrat, bluetooth, musikstreaming via bluetooth, Apple Carplay, USB tilslutning, armlæn, isofix, bagagerumsdækken, kopholder, komplet sort læderindtræk, splitbagsæde, læderrat, tågelygter, automatisk lys, LED kørelys, LED forlygter, 7 airbags, abs, esp, servo, blanke tagrælings, mørktonede ruder i bag, 1 ejer, ikke ryger, tidligere undervognsbehandlet, aftag. træk 1.200 kg., service ok, lev. nysynet.

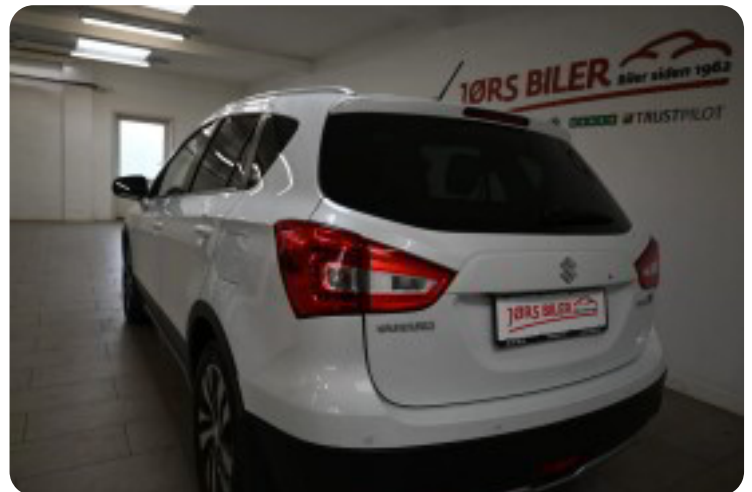
Rigtig fin 1 ejers S-Cross i topmodellen "Exclusive", som er proppet med udstyr & lækre detaljer.

S-Cross er en rigtig driftssikker & økonomisk bil med massere af plads samt en særdeles god indstigningshøjde.

Bemærk bilen er med fuld servicehistorik, er supplerende rustbeskyttet samt har aft. træk til 1.200 kg.

Samtidig medfølger komplette vinterhjul.

Billeder (18)



Se flere billeder på: joers.dk/biler/suzuki-s-cross-boosterjet-exclusive-aut-0rp8v0k1wvw

Udstyrsliste (62)

1

1 ejer 17" alufælge

2

2 zone klima

4

4x el-ruder

7

7 airbags

A

ABS bremsler Apple CarPlay Auto. start/stop Automatisk lys

a

adaptiv fartpilot aftageligt anhængertræk alufælge antispin armlæn automatgear

automatgear (tiptronic) automatisk nedblændeligt bakspejl automatisk nødbremse

automatisk start/stop

b

bagagerumsdækken bakkamera

B

Bluetooth

C

CD/radio

d

dæktryksmåler dæktryksystem

e

el-klapbare sidespejle med varme el-soltag

E

ESP

f

fjernbetjent centrallås fuld LED forlygter

g

glastag

h

højdejusterbare forsæder

i

ikke-ryger infocenter

l

ISOFIX

k

kopholder kørecomputer

L

LED kørelys

l

læderindtræk læderrat

m

multifunktionsrat musikstreaming via Bluetooth mørktonede ruder bag

n

navigation nysynet nøglefri adgang

p

parkeringssensor (bag) parkeringssensor (for)

r

ratgearskifte regnsensor

s

service ok servostyring splitbagsæde sædevarme

t

tagræling tidligere undervognsbehandlet tonede ruder tågelygter

u

udvendig temperaturmåler

U

USB tilslutning USB-A tilslutning

v

vinterhjul